

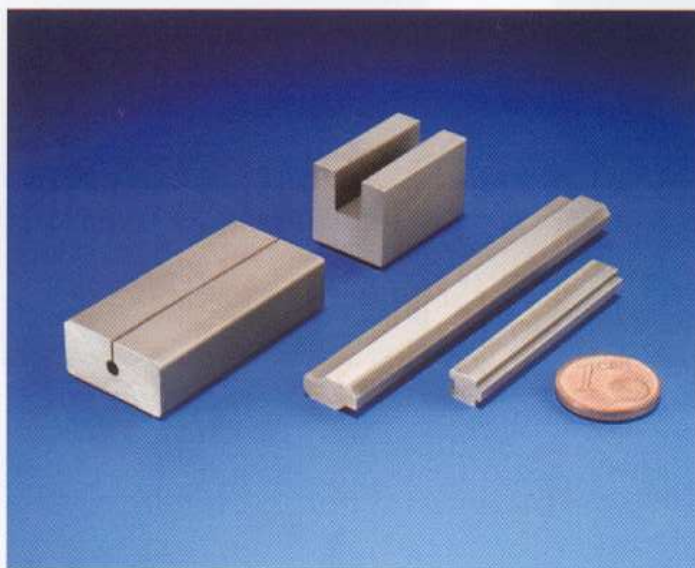
Manuelle Handhebel-Flachschleifmaschine

BEMA FSM 260

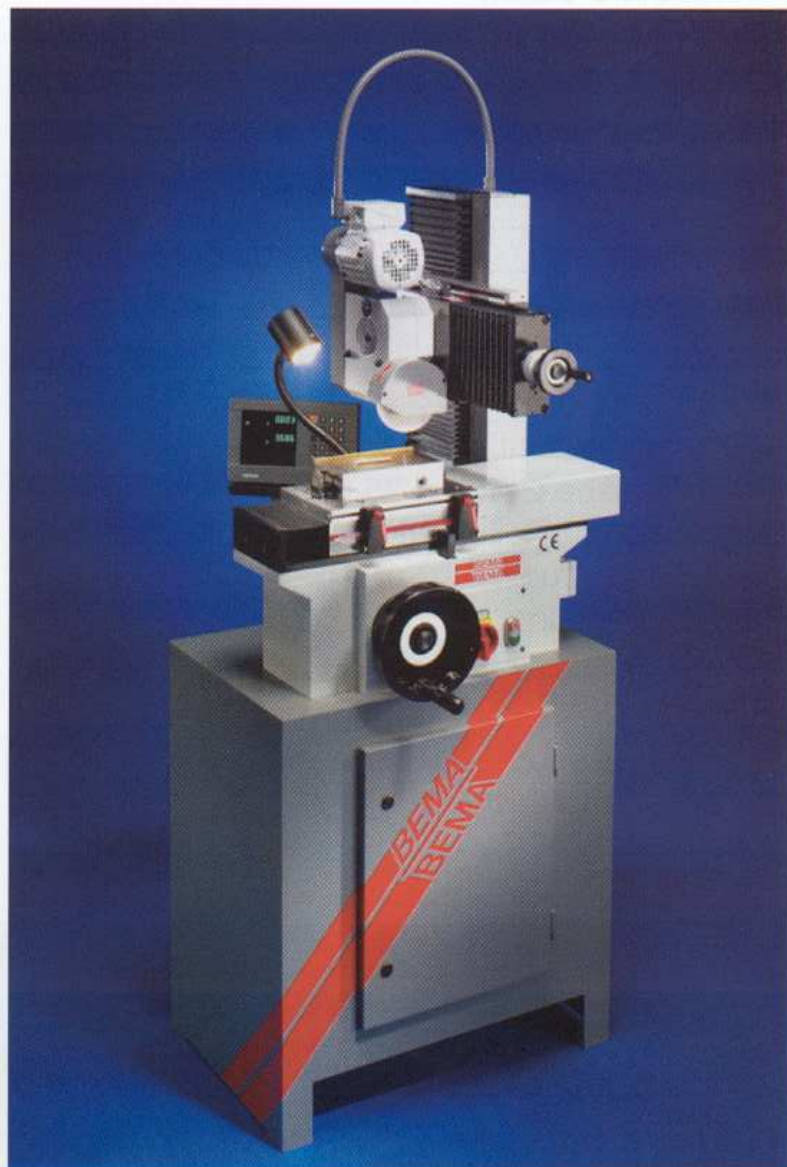
Warum mit einer teuren und großen Schleifmaschine arbeiten, wenn es auch mit einer kleineren und preiswerten geht??

Einfach Teile in den Schraubstock spannen, oder auf den Magnet setzen, abschleifen und fertig.

- ▶ Keine Wartezeiten bei Abstimmarbeiten
- ▶ Keine Wartezeiten in der Schleiferei
- ▶ Kein Unterbrechen von Schleifarbeiten
- ▶ Platzbedarf 1 m²



Schleifbeispiele



Made in Germany

Manuelle Handhebel-Flachschleifmaschine

BEMA FSM 260

Technische Daten

Schleifspindeldrehzahl	5200 U/min
Schleifscheibendurchmesser	125 x 25 mm
Schleifspindelhalter schwenkbar ...	je Seite 45°
Schleiflänge	260 mm
Schleifbreite	180 mm
Schleifhöhe	220 mm
Platzbedarf	1 m ²

Standardzubehör

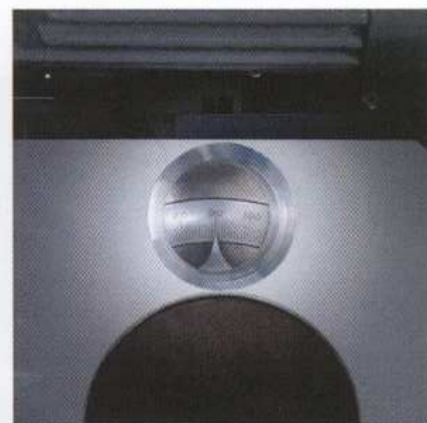
3 Achsen manuell bedienbar
Schleifscheibe Ø 125 x 25 mm
Schneeberger Rollenführungen in 3 Achsen
Bedienwerkzeug
Betriebsanleitung

Standardzubehör

Schwenkbare Schleifscheibe mit Skala
siehe Bilder unten



Made in Germany



Sonderzubehör

2-Achsen-Digitalanzeige
Maschinenuntergestell